

Схема и детали сборки пилы дисковой переносной электрической модели «КОРВЕТ 15М»

Схема сборки «Корвет 15М»

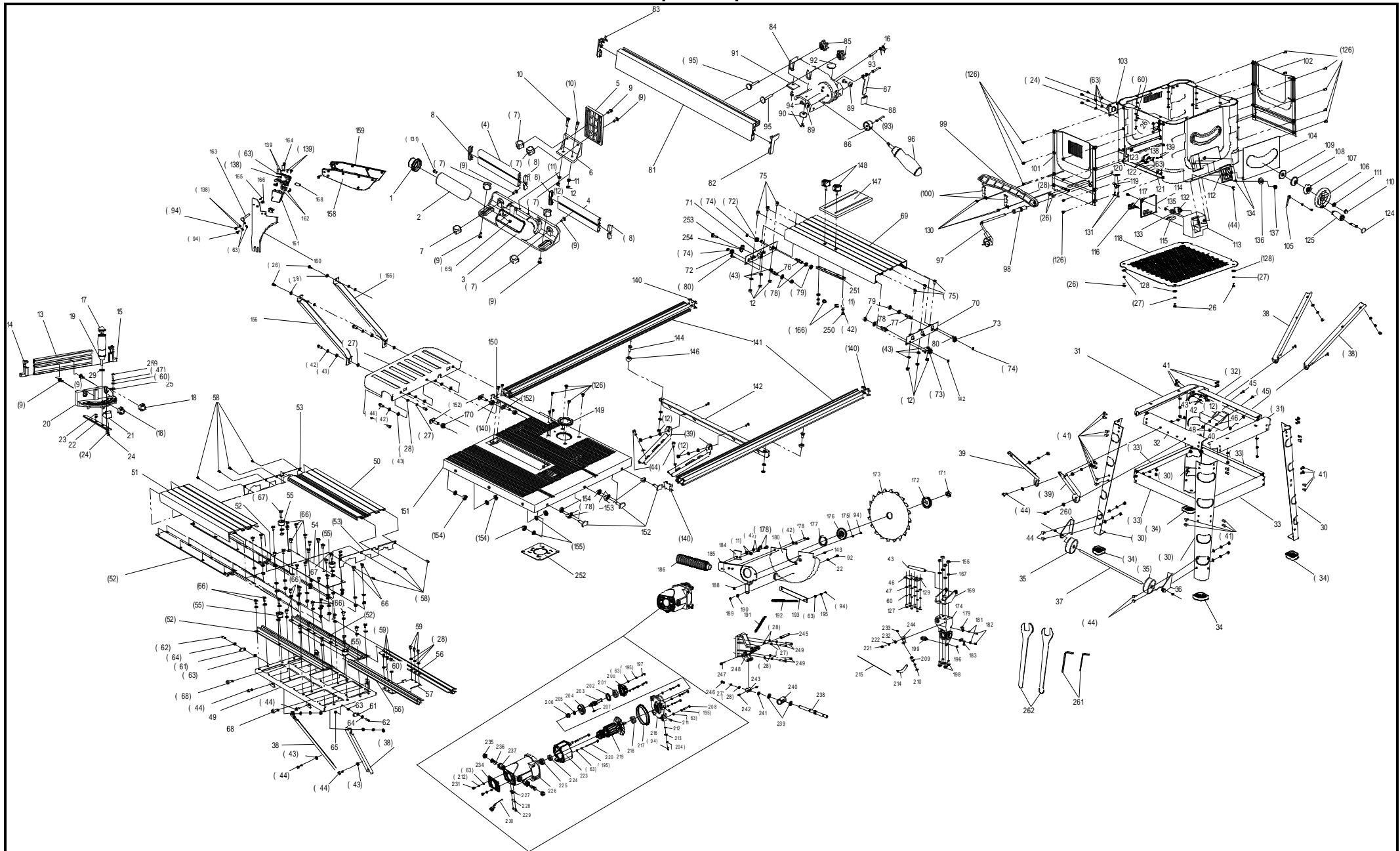


Рис. 1

Детали сборки «Корвет 15М» (Рис. 1)

*- позиция по схеме сборки

№*	Код	Наименование детали	№*	Код	Наименование детали
1	139662	Канал пылесборника	35	139697	Колесо
2	139663	Кожух пылесборника	36	139698	Скоба колеса
3	139664	Скоба кожуха (ограждения)	37	139699	Вал колеса
4	139665	Направляющая планка	38	139700	Опора регулируемая
5	139666	Пластина прижимная	39	139701	Опора регулируемая
6	139667	Скоба	40	139702	Распределительная коробка
7	139668	Кнопка (ручка)	41	139703	Болт
8	139669	Кожух направляющей планки	42	139704	Шайба
9		Болт	43	139705	Вал неподвижный
10	139671	Болт	44	139706	Болт
11	139672	Шайба	45	139707	Винт
12	139673	Гайка	46	139708	Пластина неподвижная
13	139674	Направляющая угловая	47	139709	Шайба
14	139675	Кожух задний	48	139710	Гайка
15	139676	Кожух задний	49	139711	Основание бокового стола
16	139677	Втулка ручки	50	139712	Стол боковой правый
17	139678	Корпус ручки	51	139713	Стол боковой левый
18	139679	Кнопка	52	139714	Направляющая
19	139680	Ручка	53	139715	Кожух бокового стола
20	139681	Узел резки под углом	54	139716	Платина бокового стола
21	139682	Скоба позиционирования	55	139717	Ролик резиновый
22	139683	Рейка	56	139718	Направляющая подвижная
23	139684	Штифт	57	139719	Планка
24	139685	Винт	58	139720	Саморез
25	139686	Указатель резки под углом	59	139721	Винт
26	139688	Винт	60	139722	Шайба
27	139689	Шайба	61	139723	Пластина стопорная стола
28	139690	Шайба	62	139724	Винт
29	139691	Шайба	63	139725	Шайба
30	139692	Ножка	64	139726	Кольцо зубчатое
31	139693	Пластина стальная	65	139727	Гайка
32	139694	Пластина стальная	66	139728	Болт
33	139695	Опора (суппорт)	67	139729	Болт
34	139696	Прокладка амортизирующая	68	139730	Болт

*- позиция по схеме сборки

№*	Код	Наименование детали	№*	Код	Наименование детали
69	139731	Стол дополнительный правый	104	139767	Шильдик основной
70	139732	Кожух передний	105	139768	Стрелка (указатель)
71	139733	Кожух задний	106	139769	Маховик
72	139734	Колесо	107	139770	Блокировка
73	139735	Подшипник	108	139771	Пластина подъемная
74	139736	Кольцо крепежное	109	139772	Пластина резиновая
75	139737	Болт	110	139773	Гайка
76	139738	Вал колеса	111	139774	Шайба зубчатая
77	139739	Вал подшипника	112	139775	Пускатель магнитный
78	139740	Шайба	113	139776	Корпус пускателя
79	139741	Гайка	114	139777	Корпус пускателя
80	139742	Саморез	115	139778	Конденсатор
81	139743	Планка направляющая	116	139779	Трубка
82	139745	Кожух направляющей планки	117	139780	Трубка
83	139746	Кожух направляющей планки	118	139781	Плита нижняя
84	139747	Скоба	119	139782	Прижим шнура
85	139748	Стопор	120	139783	Пластина неподвижная
86	139749	Колесо эксцентриковое	121	139784	Заземление
87	139750	Пластина прижимная	122	139785	Шайба зубчатая
88	139751	Подкладка прижимная	123	139786	Зажим заземления
89	139752	Пластина боковая фрикционная	124	139787	Кожух маховика
90	139753	Пластина фрикционная	125	139788	Ручка маховика
91	139754	Скоба неподвижная фрикцион.пластины	126	139789	Винт с теплоотводом
92	139755	Стрелка (указатель)	127	139790	Винт
93	139756	Штифт	128	139791	Шайба
94	139757	Винт с теплоотводом	129	139792	Скоба
95	139758	Болт	130	139793	Саморез
96	139759	Ручка	131	139794	Винт
97	139760	Штур питания с вилкой	132	139795	Защита тепловая (от перегрузки)
98	139761	Трубка защитная	133	139796	Колодка клеммная
99	139762	Толкатель	134	139797	Саморез
100	139763	Зажим	135	139798	Саморез
101	139764	Кожух левый	136	139799	Шильдик
102	139765	Кожух правый	137	139800	Гайка защиты от перегрузки
103	139766	Патрубок пылесборника	138	139801	Шайба

*- позиция по схеме сборки

№*	Код	Наименование детали	№*	Код	Наименование детали
139	139802	Винт	173	139837	Пильное полотно
140	139803	Кожух (крышка)	174	139838	Кронштейн
141	139804	Скоба	175	139839	Шайба
142	139805	Планка соединительная	176	139840	Фланец внутренний
143	139806	Болт	177	139841	Кольцо крепежное
144	139807	Болт	178	139842	Болт
145	139808	Подушка (подкладка)	179	139843	Указатель вверх/вниз
146	139809	Подушка (подкладка)	180	139844	Кожух защитный нижний
147	139810	Планка	181	139845	Шайба
148	139811	Болт-барашек	182	139846	Винт
149	139812	Вставка стола круглая	183	139847	Указатель угла
150	139813	Вставка стола квадратная	184	139848	Скоба неподвижная
151	139814	Стол рабочий	185	139849	Скоба нижнего кожуха
152	139815	Болт	186	139850	Шланг пылесборный
153	139816	Распорка передняя	187	139851	Двигатель
154	139817	Гайка	188	139852	Кольцо
155	139818	Гайка	189	139853	Гайка
156	139819	Опора заднего стола	190	139854	Шайба
157	139820	Стол задний	191	139855	Пружина
158	139821	Пластина защитная левая	192	139856	Пружина
159	139822	Пластина защитная правая	193	139857	Штанга
	139823	Кожух защитный	194	139858	Шайба
160	139824	Нож расклинивающий	195	139859	Шайба
161	139825	Узел лазерный	196	139860	Кольцо
162	139826	Аккумулятор	197	139861	Винт
163	139827	Болт	198	139862	Болт
164	139828	Выключатель лазера	199	139863	Штифт регулировочный
165		Штифт	200	139864	Гнездо подшипника
166	139830	Гайка	201	139865	Подшипник
167	139831	Гайка	202	139866	Кольцо крепежное
168	139832	Лазер	203	139867	Шпиндель выходной
169	139833	Скоба	204	139868	Колесо зубчатое
170	139834	Распорка задняя	205	139869	Кольцо крепежное
171	139835	Гайка	206	139870	Втулка
172	139836	Фланец внешний	207	139871	Шпонка

*- позиция по схеме сборки

№*	Код	Наименование детали	№*	Код	Наименование детали
208	139872	Винт	238	139902	Винт ходовой
209	139873	Колесо	239	139903	Шайба
210	139874	Винт	240	139904	Блок поворотный
211	139875	Штифт	241	139905	Кольцо
212	139876	Шайба зубчатая	242	139906	Штифт гибкий
213	139877	Контакт заземления	243	139907	Блок
214	139878	Наклейка вверх/вниз	244	139908	Скоба опорная
215	139879	Шнур	245	139909	Штифт гибкий
216	139880	Щит промежуточный	246	139910	Винт
217	139881	Диффузор		139670	Планка направляющая в сборе
218	139882	Подшипник		139687	Транспортир в сборе
219	139883	Якорь		139744	Упор параллельный в сборе
237	139901	Щеткодержатель		139829	Узел защитного кожуха